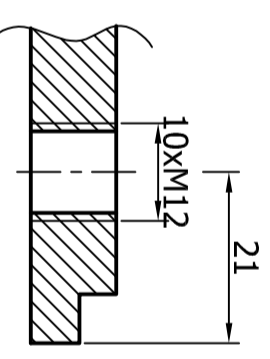


A - A
(1:1)

C - C
(1:1)



- UWAGI:
1. Ostre krawędzie stępić.
 2. Ostrze ulepszać cieplnie do twardości powyżej 40 HRC.

| | | | | | | |
|------------|-------------------------|----------------|----------------------------------|-----------|---------------------|-----------|
| 2 | Bl. 5x100x~101 | 1 | 2H13(1.4021) | | PN-EN 1.0088-1:2007 | |
| 1 | Nóż 10,5x90x1240 | 1 | 2H13(1.4021) | | PN-EN 1.0088-1:2007 | |
| Poz | Nazwa | II szt | Mat | Masa (kg) | Nr rys/Norma | Nr arch |
| Zmiana | Nr karty | Podpis | Data | Zmiana | Nr karty | Podpis |
| Material | | | OBIEKT | | | Data |
| | | | IOS, Włównika gipsu VGU 160/6.3G | | | Masa (kg) |
| | | | ZESPÓŁ/CZĘŚĆ | | | |
| | | | Nóż zgarntający. | | | |
| Konstr. | mgr inż. Robert Drogosz | 03.2018 | | | | |
| Kreślił | mgr inż. Robert Drogosz | 03.2018 | | | | |
| Sprawdz. | mgr inż. J. Han | | | | | |
| Zawierdz. | | | | | | |
| ELPOSERWIS | | Podziatka | | | | |
| POLANIEC | | 1:1 | | | | |
| | | 1:2 | | | | |
| | | 1:1 | | | | |
| | | Zasłp. rys. nr | | | | |
| | | Zasłp. rys. nr | | | | |
| | | Nr arch | | | | |
| | | 2 - 02803 | | | | |